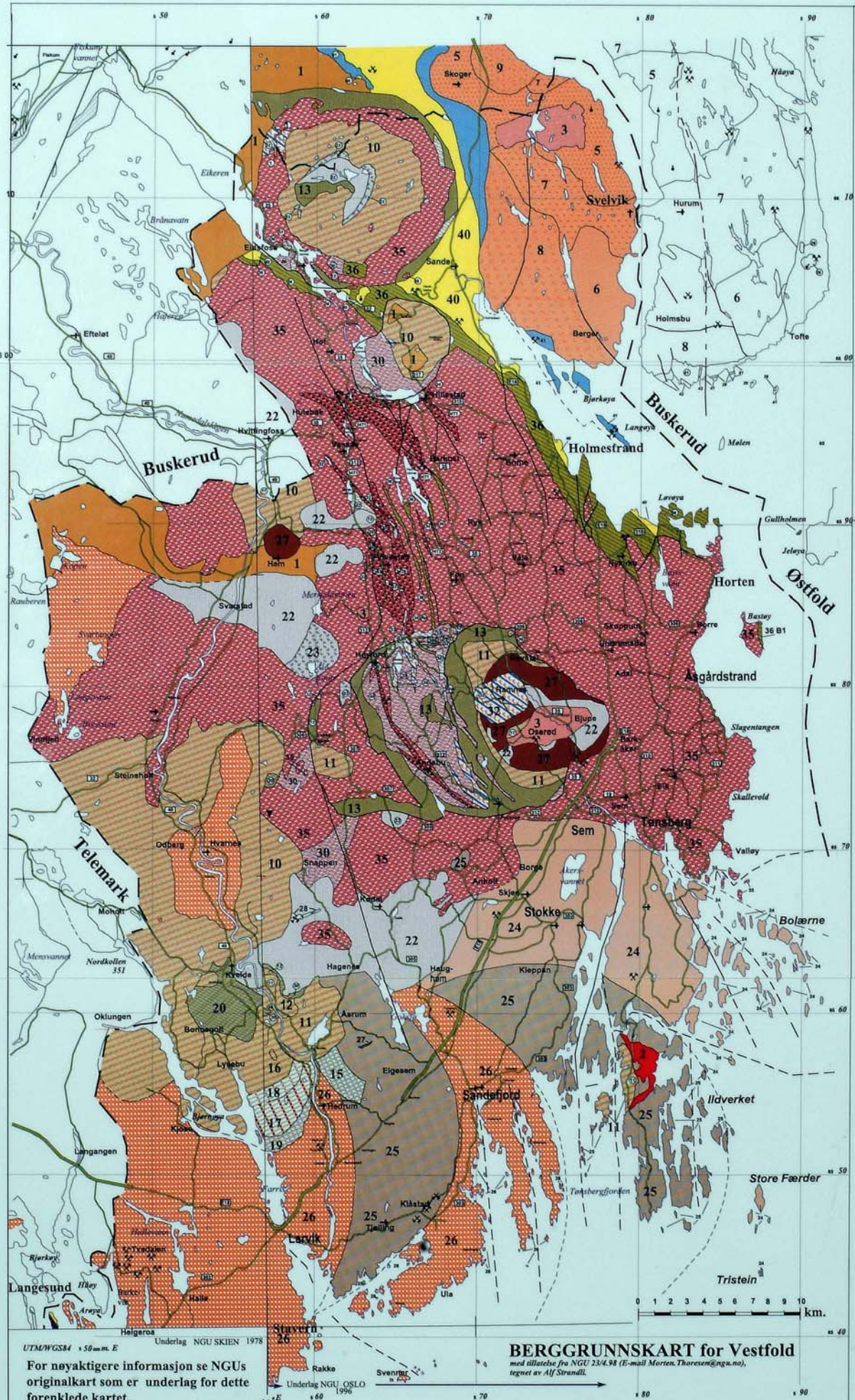


# Berggrunnskart over Vestfold



- 1** Alkaligranit (ekeritt), middels- til grovkornet
- 2** Alkaligranit (ekeritt), finkornet
- 3** Granitporfyr og apatit
- 5** Granitt, fin- til middelskornet, delvis porfyrisk
- 6** Granitt, middels til grovkornet
- 7** Granitt, grovkornet
- 8** Granitt, grovkornet stedsvis porfyrisk
- 9** Granitt med rapakivi-struktur
- 10** Alkalisyenitt og alkali-kvartsyenitt (nordmarkitt)
- 11** Syenitt (grøftsyenitt m. fl.)
- 12** Syenitt, titanrik
- 13** Syenitporfyr
- 15** Alkalifeldspatsyenitt, nefeliniferende (pulaskitt)
- 16** Syenitt, nefeliniferende (yngrer lavtallkomplekser)
- 17** Syenitt, nefeliniferende
- 18** Syenitt, oliviniferende (eldre lavtallkomplekser)
- 19** Nefelinmonosyenitt
- 20** Nefelinsyenitt
- 22** Monzonitt til syenitt (larvikitt)
- 23** Monzonitt til syenitt, porfyrisk (larvikitt)
- 24** Kvartsmonzonitt (larvikitt)
- 25** Monzonitt (larvikitt)
- 26** Monzonitt, nefeliniferende (larvikitt)
- 27** Monzonorit til kvartssyenitt (kjeldait)
- 28** Alkaliporoksenitt med titanogapattitt og apatitt, (jacupirangitt) camptonitt (ep)
- 29** Gabbro, pyrokseitt, anortosit, diorit ("Oslo-oxenitt") i vulkaner
- 30** Igneitt, vesentlig rhyolittisk, men også traktittisk sammensetning
- 32** Vulkan, brekke, agglomerat, dagvær, eruptivbrekke og tektoniske brekker knyttet til kaldendaneide
- 33** Rhyolitt til traktitt
- 34** Traktitt, porfyrisk lava
- 34T** Porfyrisk lava, T1,T2-traktittlava m. 1, 2 osv.
- 35** Laitt, rombeporfyr
- 36** Basalt (B1, B2)
- 40** Sandstein, smaltkornet eller, Ringeriksgruppen
- 41** Kalkstein, leirstein og sandstein, tidligjurassisk alder, Barumgruppen
- 42** Leirskifer, mergelkifer og kalkstein, ordovicisk alder
- 61** Granittisk gneis, finkornet, endanett subvulkanisk porfyr
- 75** Granittisk øyegneis
- Basalt B3**
- Rombeporfyr**
- Ekeritt (alkaligranit)**
- Skifer og kalkstein**
- Sandstein og konglomerat**
- Kalkstein og skifer**

UTM/WGS84 50 m. E  
 Underlag NGU SKIEN 1978  
 Underlag NGU OSLO 1996

For nøyktigere informasjon se NGUs originalkart som er underlag for dette forenklede kartet.

**BERGGRUNNSKART for Vestfold**  
 med tillatelse fra NGU 23/4.98 (E-mått Morten.Thoresen@ngu.no),  
 tegnet av Alf Strandli

